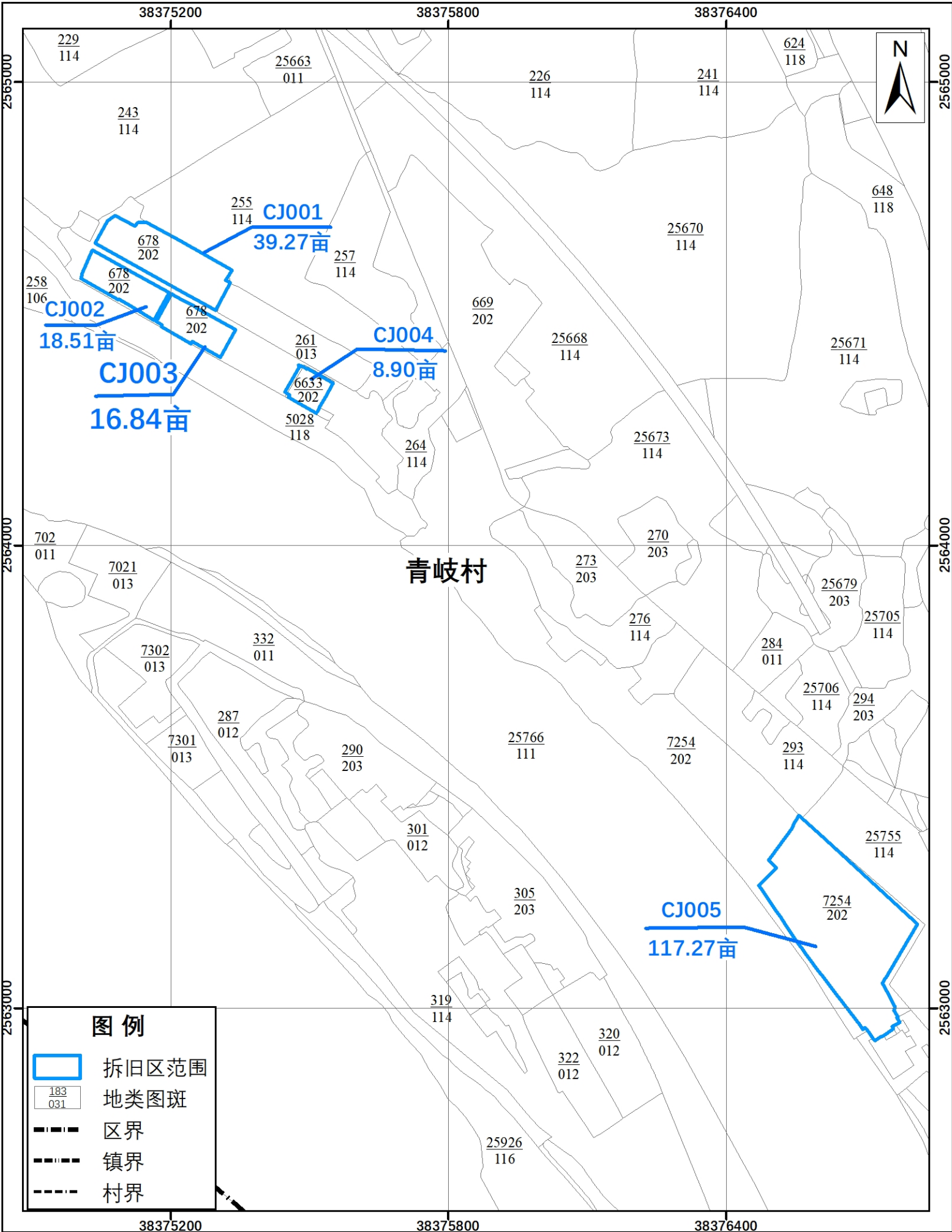
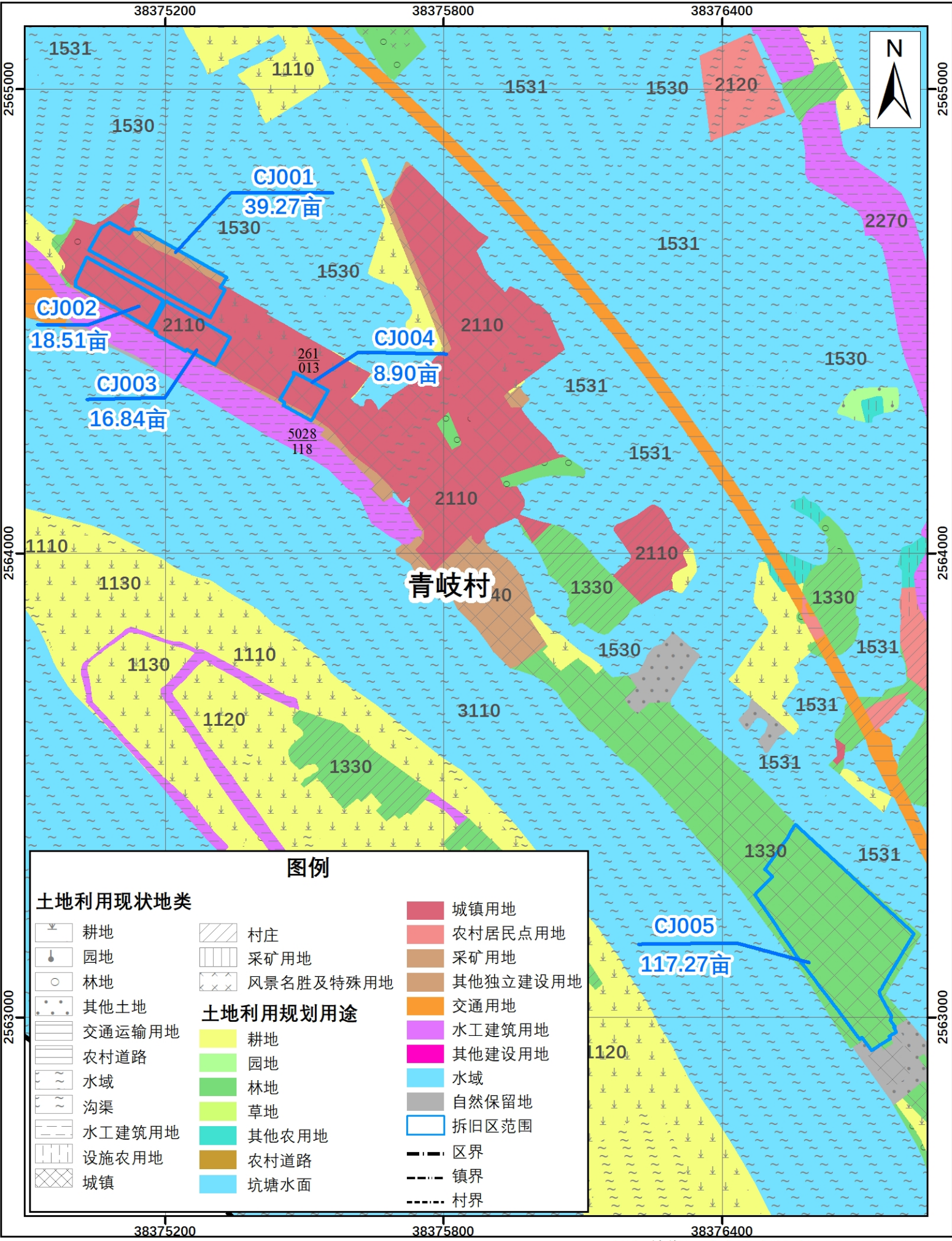


佛山市三水区城乡建设用地增减挂钩试点西南街道青岐水泥厂项目区 拆旧区2018年土地利用现状图 (F49 G 020077/F49 G 021077)



佛山市三水区城乡建设用地增减挂钩试点西南街道青岐水泥厂项目区拆旧区实施规划图（2010-2020年）



2000国家大地坐标系
1985国家高程基准

1:10000

编制单位：佛山市自然资源局三水分局
技术单位：广东国地规划科技股份有限公司
编制日期：二〇二一年十二月