

佛山市第一人民医院三水院区（一期）建设项目社会稳定风险分析公众参与公告

根据国家发展改革委《关于印发国家发展改革委重大固定资产投资项目社会稳定风险评估暂行办法的通知》（发改投资[2012]2492号）的要求，现将佛山市第一人民医院三水院区（一期）建设项目社会稳定风险分析工作向公众进行信息公告，征求公众对工程建设在社会稳定风险分析方面的建议与意见。

一、项目概况

1、项目名称

佛山市第一人民医院三水院区（一期）建设项目。

2、项目性质及类型

本项目属于新建工程。

3、主要建设内容

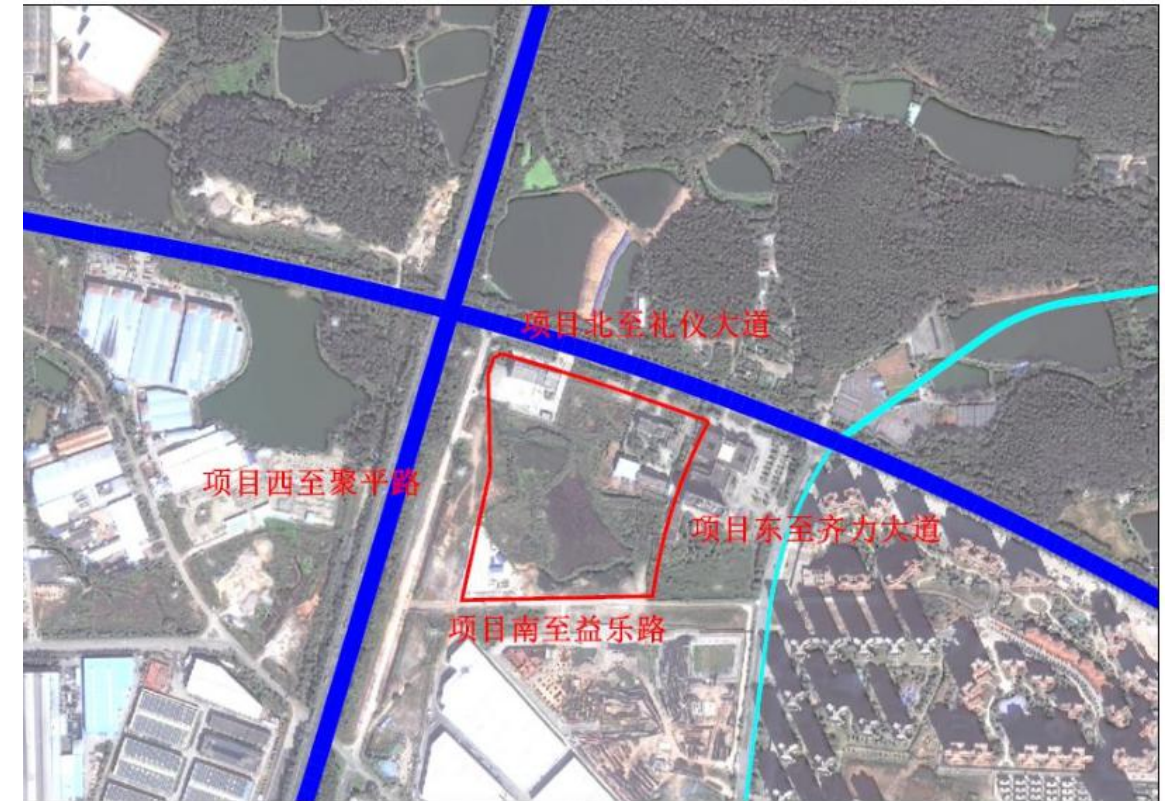
本项目建设内容主要包括：医疗综合楼、发热感染楼、污水处理站和液氧站。根据使用与运行需要，同步实施相关基础设施配套工程。包括：室外绿化、园路铺装、红线内管线敷设、室外照明工程、交通导向工程和标识工程等。根据医疗工作需要，开展医疗设备购置、信息化系统和总务后勤设施购置工作。

本项目建设规模为 242390 平方米，地上建筑面积 157700 平方米，地下建筑面积 84690 平方米。

4、项目建设地点

项目建设地址位于佛山市三水区乐平镇政府西北侧（原佛山市第一人民医院附属乐平医院及周边地块）。总用地面积约 265 亩，其中一期用地面积 131 亩（约 87333 平

方米），用地北至礼仪大道、西临聚平路、南临益乐路、东侧至现状佛山市第一人民医院附属乐平医院西侧。



5、项目总投资

本项目总投资约 32 亿元。

6、建设期：预计建设周期为 36 个月。

二、社会稳定风险分析的主要内容

1、结合国家法律、法规及相关规划等，对项目的合理性和合法性进行分析；

2、研究相关资料，实施社会调查，识别项目可能存在的社会稳定

风险因素；

- 3、对可能导致社会稳定风险的因素进行分析和评估，判定风险程度；
- 4、提出风险防范措施和建议，并评估采取防范措施后的风险等级。

三、 征求公众意见的主要事项、方式和截止日期

1、 主要事项

- (1) 本项目对当地社会及经济发展的主要影响；
- (2) 项目用地对公民个人或家庭自身利益的影响；
- (3) 本项目可能产生的安全因素对自身利益的影响；
- (4) 本项目可能产生的环境因素对自身利益的影响；
- (5) 对本项目的态度；
- (6) 公众关心的其他问题；

2、 公众参与的主要方式

以电子邮件形式反馈至以下邮箱：lpwj@ss.gov.cn；或进行网上留言方式。

3、 征求意见建议的反馈期限

自公示之日起十日内。

四、 项目单位名称和联系方式

建设单位名称：佛山市第一人民医院

单位地址：广东省佛山市禅城区岭南大道北 81 号

联系人： 孔先生

联系电话： 83163609

五、 承担社会稳定风险分析工作的咨询机构名称和联系方式

社会稳定风险分析单位：广东省汇智项目管理咨询有限公司

联系人：柯小姐

电话/传真：87710881

六、 属地职能管理部门名称和联系方式

职能管理部门：乐平镇卫健办

联系人：刘建顺

联系电话：87388594

电子邮箱：lpwj@ss.gov.cn

乐平镇卫健办

2023 年 4 月 28 日