

主动公开

# 佛山市自然资源局三水分局文件

佛自然资三告〔2023〕76号

## 南山雨林谷一期项目临时用地复垦 验收结果公告

根据《土地复垦条例》、《土地复垦条例实施办法》和《广东省国土资源厅关于加强临时用地管理的通知》（粤国土资利用发〔2016〕35号）等文件要求，2023年9月12日佛山市自然资源局三水分局组织召开了南山雨林谷一期项目临时用地复垦验收专家会，来自相关行业的专家代表、佛山市三水区南山镇自然资源管理所、佛山市三水区农业农村局、佛山市生态环境局三水分局、土地权属方等代表进行了现场踏勘，听取了项目情况介绍，审阅了相关材料，经专家组质询和讨论，复垦区清理工程基本符合设计要求、耕作层客土回填工程基本合格、土地翻耕工程基本合格、土壤改良工程基本合格、植被重建及配套工程基本合格，

复垦工程质量基本符合《土地复垦质量控制标准》(TD/T1036-2013)。土地复垦工作内容和施工程序符合国家、省有关土地复垦的政策和规范,基本达到《南山雨林谷一期项目临时用地土地复垦方案》的要求。验收材料齐全。专家组同意通过复垦验收。

### 一、项目位置

复垦验收地块位于佛山市三水区南山镇东和居委会卢屋东、北。

### 二、复垦前土地情况

南山雨林谷一期项目临时用地复垦总面积为 0.3250 公顷,根据三水区 2017 年度土地利用现状变更调查数据显示,地类为旱地 0.2425 公顷、乔木林地 0.0223 公顷、农村道路 0.0602 公顷。

### 三、土地复垦完成情况

土地复垦面积 0.3250 公顷,复垦为旱地 0.3250 公顷,复垦率为 100%。基本落实完成《南山雨林谷一期项目临时用地土地复垦方案(变更)》确定的土地复垦目标和任务。

### 四、公告时间

2023 年 12 月 27 日至 2024 年 1 月 26 日。

### 五、公告地点

张贴公告地点:佛山市三水区南山镇人民政府、佛山市迳口华侨农场、佛山市三水区南山国有资产投资管理有限公司、三水区人民政府网。

## 六、公告意见反馈方式

联系单位：佛山市自然资源局三水分局（佛山市三水区西南街道环城路 50 号）

联系人：陈金凤

联系电话：0757-87759991

附件：南山雨林谷一期项目临时用地影像图、竣工图。

佛山市自然资源局三水分局

2023年12月25日

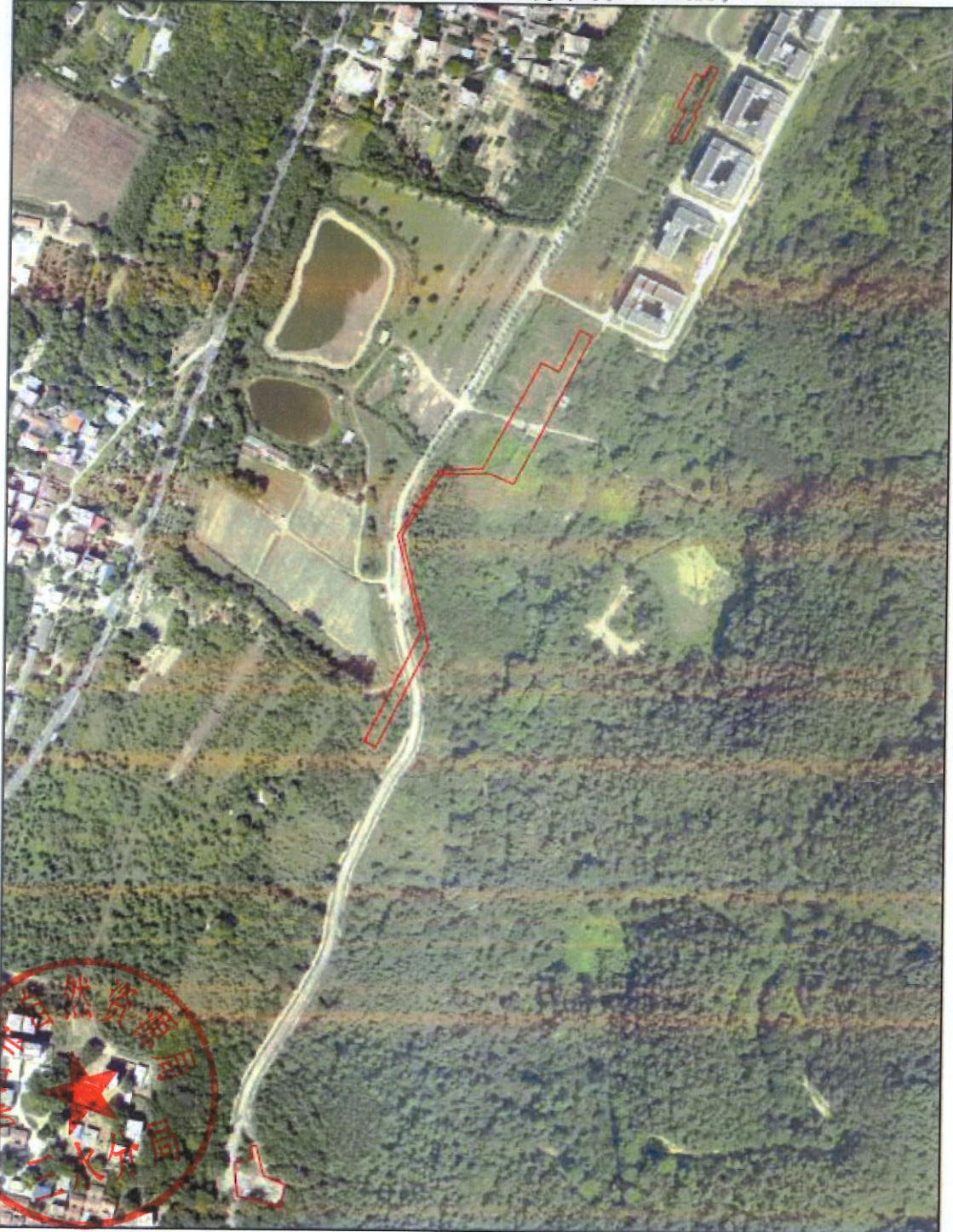
---

佛山市自然资源局三水分局办公室

2023年12月25日印发

---

南山雨林谷一期项目临时用地范围示意图  
2022年影像图(复垦前)



界址点坐标					
序号	点号	坐标		边长	方位角
		X(m)	Y(m)		
1	J1	2602134.455	384185.743	9.77	
2	J2	2602124.954	384168.030	14.37	
3	J3	2602121.670	384174.039	7.35	
4	J4	2602114.543	384174.256	5.57	
5	J5	2602108.988	384174.645	10.00	
6	J6	2602099.028	384175.556	4.29	
7	J7	2602094.753	384175.946	3.86	
8	J8	2602093.806	384179.687	22.07	
9	J9	2602088.592	384201.129	2.10	
10	J10	2602088.055	384203.161	6.55	
11	J11	2602086.660	384209.562	14.80	
12	J12	2602101.123	384212.713	3.13	
13	J13	2602104.194	384213.294	18.10	
14	J14	2602111.238	384196.620	10.35	
15	J15	2602121.185	384193.755	14.76	
16	J16	2602135.548	384190.342	4.73	
1	J1	2602134.455	384185.743		



土地复垦验收面积统计表

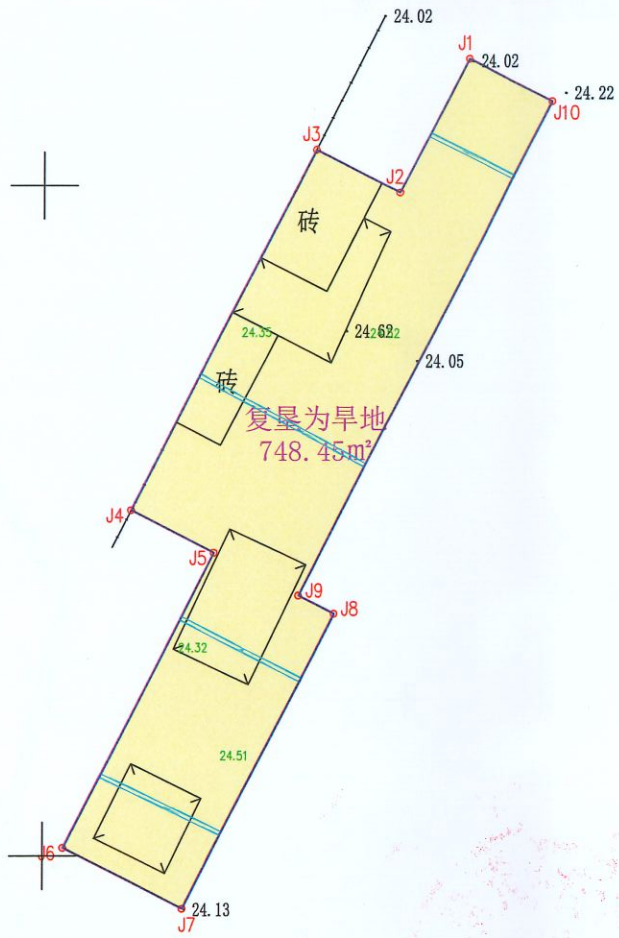
单位: (hm <sup>2</sup> )						
序号	复垦单元	占地面积	复垦方案(变更)中损毁土地面积	实际损毁土地面积	实际复垦已完成面积 0103旱地	土地复垦率(%)
1	地块一	0.0748	0.0748	0.0748	0.0748	100
2	地块二	0.4446	0.1677	0.1677	0.1677	100
3	地块三	0.1013	0.0825	0.0825	0.0825	100
合计		0.6207	0.3250	0.3250	0.3250	100

土地复垦实际执行工程量表

一级项目	验收项目		单位	工程量
	二级项目	三级项目		
土壤重构工程	清理工程	地表硬化拆除	100m <sup>3</sup>	3.15
		耕作层客土回覆	100m <sup>3</sup>	10.35
	平整工程	耕作层回覆	m <sup>3</sup>	1035.00
		土地翻耕	100m <sup>3</sup>	10.35
		生物化学工程	土壤培肥	t
植被重建工程	农田防护工程	栽植农作物	hm <sup>2</sup>	0.325
配套工程	灌溉工程	排水沟	m	245

土地复垦前后土地利用结构变化表

用地单元	土地类型		面积 (hm <sup>2</sup> )		变幅 (m <sup>2</sup> ) (±)
	一级地类	二级地类	复垦前	复垦后	
南山雨林谷一期项目施工临时办公用房及其他临时工棚用地项目	01 耕地	0101 水田	0	-	0
		0103 旱地	0.2425	0.3250	+0.0825
		03 林地	0301 乔木林地	0.0223	-
	10 交通运输用地	1006 农村道路	0.0602	-	-0.0602
	11 水域及水利设施用地	1104 坑塘水面	0	-	0
合计			0.3250	0.3250	0

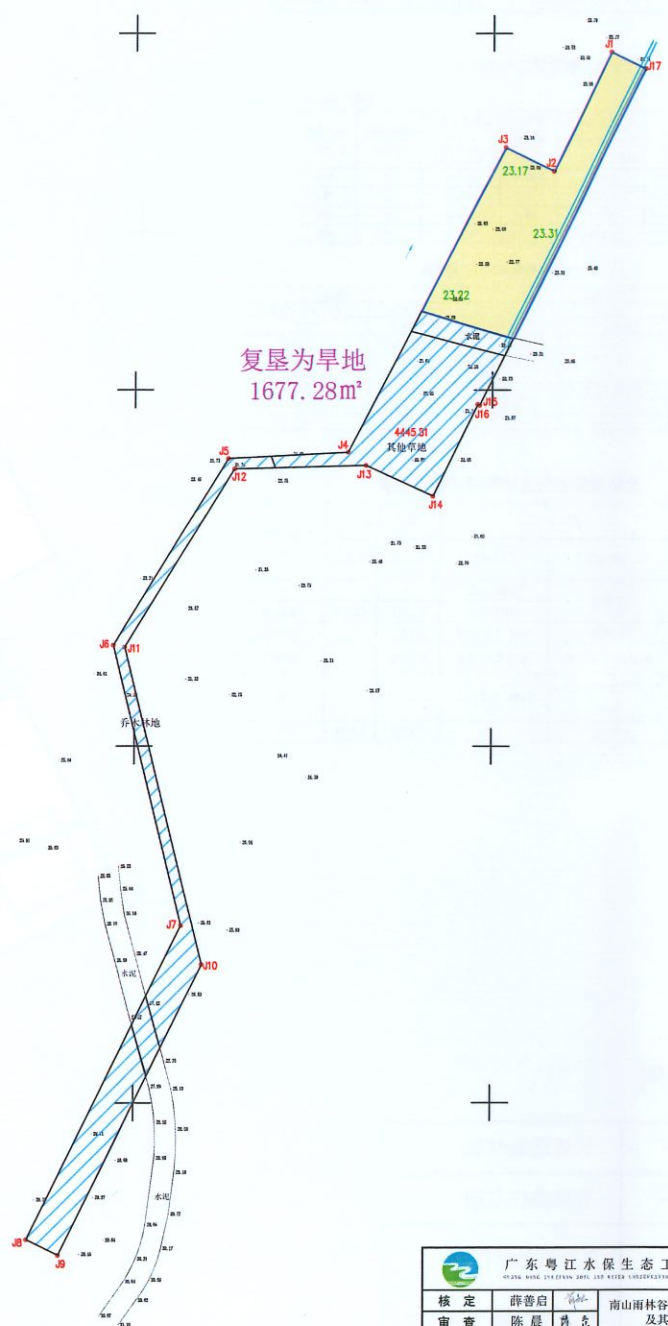


图例

	租赁用地红线
	复垦责任范围
	复垦为旱地区域
	非土地复垦范围区域
	土质排水沟
	排水方向
	拐点编号

广东粤江水保生态工程咨询有限公司 GUANG DONG YUEJIANG SHUI BAO SHENG TAI GONG CHENG ZI XUN YOU XIAN GONG SI					
核定	薛善启	陈晨	杨洋	王国杨	南山雨林谷一期项目施工临时办公用房及其他临时工棚用地项目  土地复垦竣工图
审查	陈晨	杨洋	王国杨	王国杨	
校核	杨洋	王国杨	王国杨	王国杨	
设计	王国杨	王国杨	王国杨	王国杨	
制图	王国杨	王国杨	王国杨	王国杨	
描图	CAD				
设计证书		比例	1:500	日期	2023.9
资质证号		图号	附图5		

界址点坐标				
序号	点号	坐标		边长
		X(m)	Y(m)	
1	J1	2602794.787	384433.278	37.21
2	J2	2602761.370	384416.906	15.00
3	J3	2602767.970	384403.434	95.99
4	J4	2602682.577	384359.596	33.64
5	J5	2602680.787	384328.004	61.37
6	J6	2602628.357	384294.108	80.86
7	J7	2602549.790	384313.249	98.14
8	J8	2602461.655	384270.069	10.00
9	J9	2602457.255	384279.051	90.82
10	J10	2602538.817	384319.010	91.65
11	J11	2602627.860	384297.317	58.54
12	J12	2602677.876	384327.744	36.83
13	J13	2602678.845	384364.584	20.71
14	J14	2602670.217	384383.386	28.74
15	J15	2602696.026	384396.030	0.58
16	J16	2602695.734	384396.526	105.12
17	J17	2602790.134	384442.775	10.58
1	J1	2602794.787	384433.278	

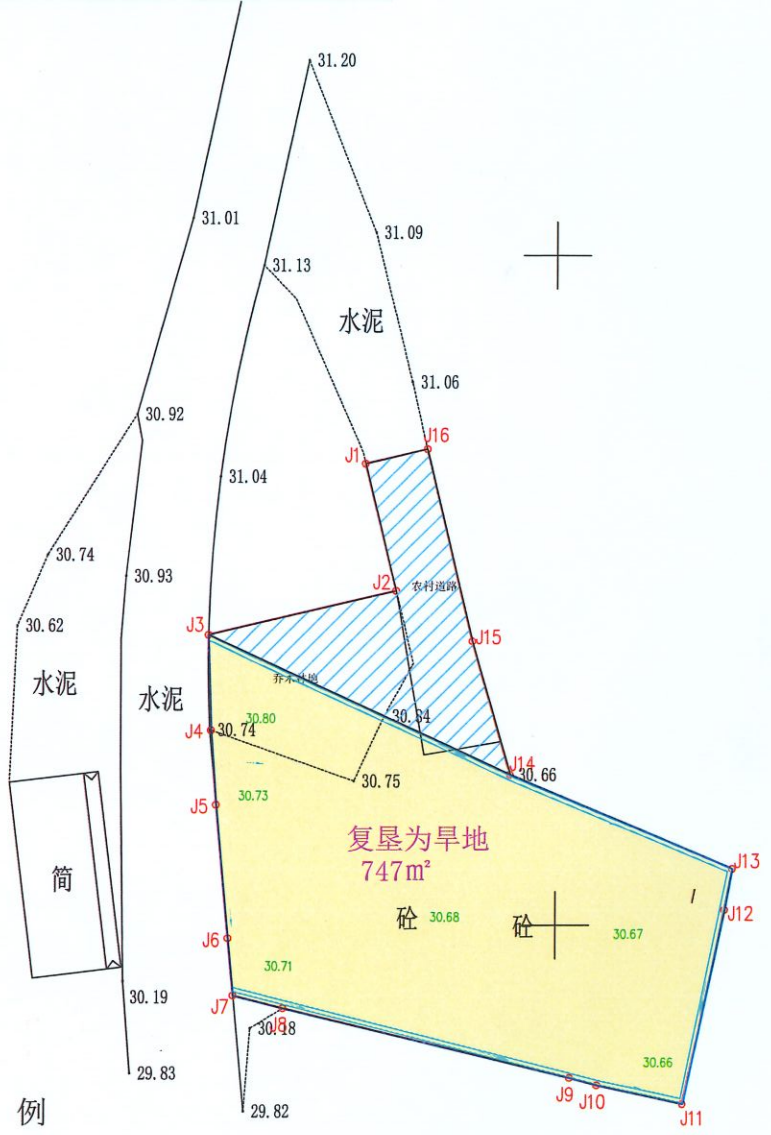


图例

	租赁用地红线
	复垦责任范围
	复垦为旱地区域
	非土地复垦范围区域
	土质排水沟
	排水方向
	拐点编号

广东粤江水保生态工程咨询有限公司 <small>GUANGDONG JIANG WATER ECOSYSTEM ENGINEERING CONSULTING &amp; DESIGN ENGINEERING CONSULTING CO., LTD.</small>			
核定	薛善启	陈晨	陈晨
审查	陈晨	杨洋	王国杨
校核	杨洋	王国杨	王国杨
设计	王国杨	王国杨	王国杨
制图	王国杨	王国杨	王国杨
描图	王国杨	王国杨	王国杨
设计证书		比例	1:1000
资质证书		日期	2023.9
		图号	附图5

界址点坐标				
序号	点号	坐标		边长
		X(m)	Y(m)	
1	J1	2602134.455	384185.743	9.77
2	J2	2602124.954	384188.030	14.37
3	J3	2602121.670	384174.039	7.13
4	J4	2602114.543	384174.256	5.57
5	J5	2602108.988	384174.645	10.00
6	J6	2602099.028	384175.566	4.29
7	J7	2602094.753	384175.946	3.86
8	J8	2602093.806	384179.687	22.07
9	J9	2602088.592	384201.129	7.10
10	J10	2602088.055	384203.161	6.55
11	J11	2602086.660	384209.562	14.80
12	J12	2602101.123	384212.713	3.13
13	J13	2602104.194	384213.294	18.10
14	J14	2602111.238	384196.620	10.35
15	J15	2602121.185	384193.755	14.76
16	J16	2602135.548	384190.342	4.73
1	J1	2602134.455	384185.743	



图例

	租赁用地红线
	复垦责任范围
	复垦为旱地区域
	非土地复垦范围区域
	土质排水沟
	排水方向
J1	拐点编号

广东粤江水保生态工程咨询有限公司 <small>GUANGDONG GUANGJIANG SHUI BAO SHI TAI GONG CHENG ZI XUN YOU XIAN GONG SI</small>			
核定	薛善启	南山雨林谷一期项目施工临时办公用房及其他临时工棚用地项目	
审查	陈晨	土地复垦竣工图	
校核	杨洋		
设计	王国杨		
制图	王国杨		
描图		CAD	
设计证书		比例	1:500
资质证号		图号	附图5
		日期	2023.9